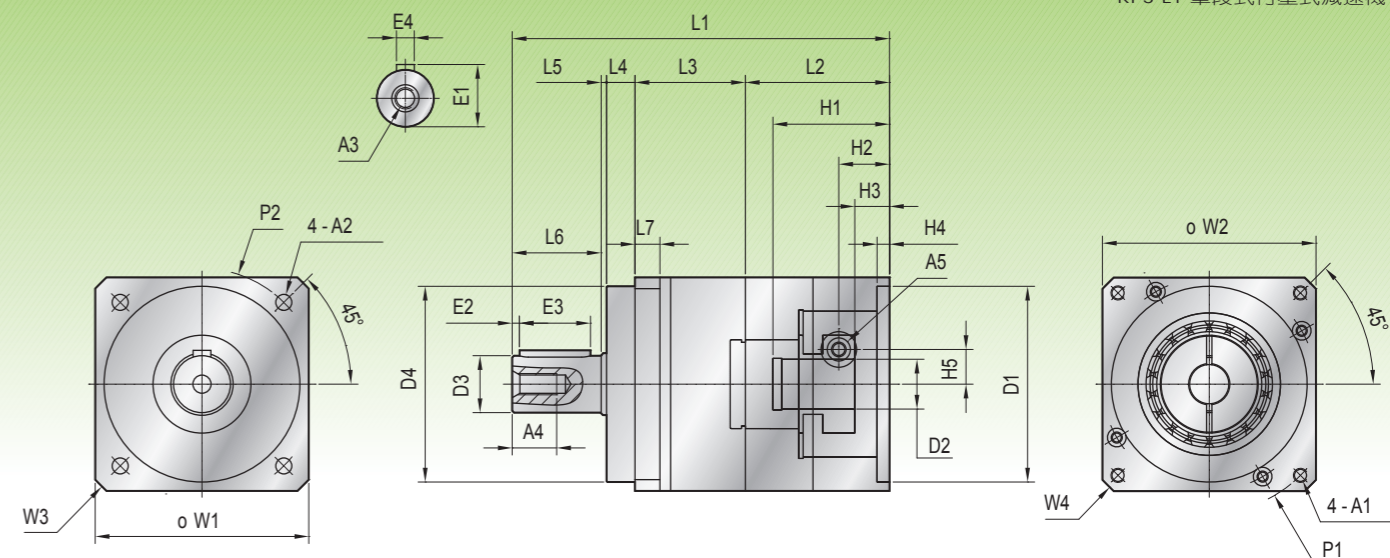
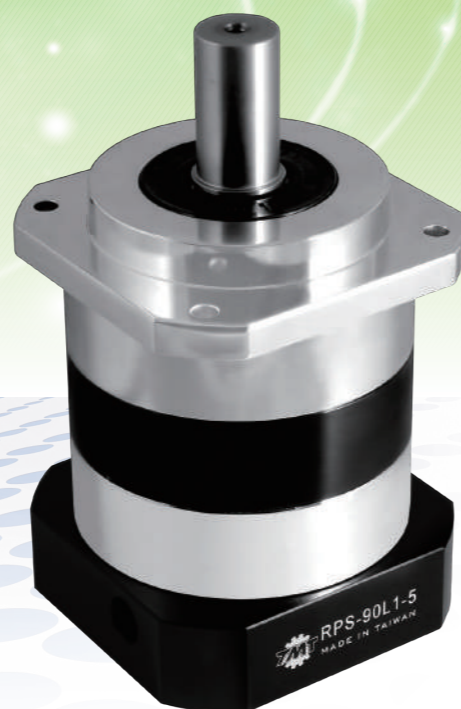




# SINGLE STAGE RPS-L1

單段式行星式減速機  
PLANETARY GEARHEADS



規格 Model No.	單位 Unit	速比 Ratio	RPS 42-L1	RPS 62-L1	RPS 90-L1	RPS 120-L1	RPS 150-L1	RPS 180-L1
額定輸出扭矩 Rated Output Torque	Nm	3	16	48	117	260	455	1231
		4	16	47	115	276	462	1297
		5	15	39	104	233	421	1139
		6	14	41	115	252	436	1149
		7	13	39	100	235	416	1044
		8	11	31	78	180	330	824
		9	12	35	89	205	383	832
		10	10	29	74	170	314	831
扭轉剛性 Torsional Rigidity	Nm/arcmin	3~10	2.3	5	15	45	69	140
容許徑向力 Max. Radial Force	N	3~10	750	1,180	3,000	6,500	9,100	14,100
容許軸向力 Max. Axial Force	N	3~10	325	590	1,500	3,250	4,550	7,050
額定輸入轉速 Rated Input Speed	rpm	3~10	3,000	3,000	3,000	2,500	2,000	2,000
最大輸入轉速 Max. Input Speed	rpm	3~10	6,000	6,000	6,000	5,000	4,000	4,000
最大輸出力矩 Max. Output Torque	Nm	3~10	2倍額定輸出力矩 2 Times of Rated Output Torque					
背隙 Backlash P0	arcmin	3~10	≤ 3					
背隙 Backlash P1	arcmin	3~10	≤ 6					
背隙 Backlash P2	arcmin	3~10	≤ 12					
使用壽命 Service Life	hr	3~10	20,000					
效率 Efficiency	%	3~10	≥ 95 %					
使用溫度 Operating Temperature	°C	3~10	-10°C ~ +90°C					
潤滑 Lubrication		3~10	全合成潤滑油 Synthetic oil					
防護等級 Degree of Gearbox Protection		3~10	IP65					
安裝方向 Mounting Position		3~10	任意方向 Any					
噪音值 Noise Level	dB	3~10	≤62	≤62	≤65	≤68	≤70	≤75

尺寸 型號	RPS 42-L1	RPS 62-L1	RPS 90-L1	RPS 120-L1	RPS 150-L1	RPS 180-L1	
L	L1	96.5	132	159	209	294	319
	L2	37.5	52	59	91	97	132.5
	L3	33	41	46.5	52	61	88.5
	L4	5	6	8	16	16	20
	L5	1	1	2	3	3	4
	L6	20	32	43.5	47	72	82
	L7	5	7	9	14	15	16
W	W1	44	62	90	120	150	180
	W2	44	62	90	120	150	180
	W3	Ø58	Ø83.5	Ø119	Ø161	Ø186	Ø240
	W4	Ø58	Ø83.5	Ø119	Ø161	Ø186	Ø240
D	D1	Ø34 <small>公差 +0.04 +0.02</small>	Ø50 <small>公差 +0.04 +0.02</small>	Ø70 <small>公差 +0.04 +0.02</small>	Ø110 <small>公差 +0.04 +0.02</small>	Ø110 <small>公差 +0.04 +0.02</small>	Ø150 <small>公差 +0.04 +0.02</small>
	D2	Ø11 <small>公差 +0.04 +0.02</small>	Ø16 <small>公差 +0.04 +0.02</small>	Ø22 <small>公差 +0.04 +0.02</small>	Ø28 <small>公差 +0.04 +0.02</small>	Ø38 <small>公差 +0.04 +0.02</small>	Ø48 <small>公差 +0.04 +0.02</small>
	D3	Ø13 <small>公差 +0 -0.02</small>	Ø16 <small>公差 +0 -0.02</small>	Ø22 <small>公差 +0 -0.02</small>	Ø32 <small>公差 +0 -0.02</small>	Ø40 <small>公差 +0 -0.02</small>	Ø55 <small>公差 +0 -0.02</small>
	D4	Ø35 <small>公差 -0.1 -0.12</small>	Ø50 <small>公差 -0.1 -0.12</small>	Ø80 <small>公差 -0.1 -0.12</small>	Ø110 <small>公差 -0.1 -0.12</small>	Ø130 <small>公差 -0.1 -0.12</small>	Ø160 <small>公差 -0.1 -0.12</small>
H	H1	29	37	47	65.5	65.5	115
	H2	8.5	15	16.5	28.5	25.5	36
	H3	5	9.5	10.5	19.5	15.5	23
	H4	4	5	8	7	10	16
	H5	9	12	14.5	19.5	26.5	36
A	A1	M4*0.7P	M4*0.7P	M8*1.25P	M8*1.25P	M8*1.25P	M8*1.25P
	A2	Ø4.5	Ø6	Ø7	Ø9	Ø11	Ø11
	A3	M4*0.7P	M5*0.8P	M6*1.0P	M12*1.75P	M16*2.0P	M16*2.0P
	A4	16	16	20	25	35	35
	A5	M3	M4	M6	M8	M10	M12
P	P1	Ø46	Ø70	Ø100	Ø145	Ø145	Ø200
	P2	Ø50	Ø70	Ø100	Ø130	Ø165	Ø215
E	E1	15	18	24.5	35	43	59
	E2	2.5	5	5	4	4	4
	E3	15	20	30	40	65	70
	E4	5	5	6	10	12	16

◎噪音值測得條件為距離1公尺，以額定輸入轉速所測得之數據。  
◎弧分值为2%額定輸出扭矩所測得。

◎連接板法蘭尺寸會隨著搭配的馬達型號不同而有所變動。  
◎本公司有權對以上數據規格進行設計變更不先行告知。

◎噪音值測得條件為距離1公尺，以額定輸入轉速所測得之數據。  
◎弧分值为2%額定輸出扭矩所測得。

◎連接板法蘭尺寸會隨著搭配的馬達型號不同而有所變動。  
◎本公司有權對以上數據規格進行設計變更不先行告知。