

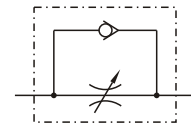
T(C)V節流閥



液壓符號:



TV



TCV

特 性:

- 節流閥用于液壓系統執行機構速度的調節控制，回路中的管路壓力應近似恆定。而通過此閥流量因壓力變化有微小的波動。由于平衡的結構設計，因此在高壓時也容易調整。帶單向閥的裝置使得油液可以反向自由流動。

■ 規格說明

| 型 號 | 最高使用壓力 (bar) | 額定流量 (L/min) | 安裝螺絲 | 重 量 (kg) | |
|----------------|-----------------|-----------------|----------|-------------|-----|
| TV-G03 | 250 | 30 | 4-M8x35L | 1.4 | |
| TV-T03 | | | -- | 1.1 | |
| TCV-G03 | | | 4-M8x65L | 2 | |
| TCV-T03 | | | -- | 1.4 | |
| TV-G06 | | 85 | 85 | 4-M10x45L | 2.4 |
| TV-T06 | | | | -- | 2.8 |
| TCV-G06 | | | | 4-M10x75L | 4.5 |
| TCV-T06 | | | | -- | 3.8 |
| TV-G10 | | 230 | 230 | 4-M12x65L | 5.3 |
| TV-T10 | | | | -- | 6.1 |
| TCV-G10 | | | | 4-M12x95L | 8.6 |
| TCV-T10 | | | | -- | 8 |

■ 型號說明

TCV - G 03 - 10

① ② ③ ④

- ① 閥代號:
TV: 節流閥
TCV: 單向節流閥

- ② 安裝形式:
G: 板式安裝
T: 管式安裝

- ③ 公稱口徑:
03: 10mm
06: 20mm
10: 32mm

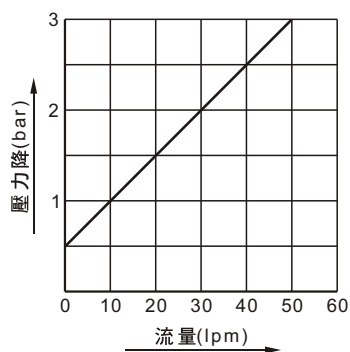
- ④ 設計型號

■ 特性曲線

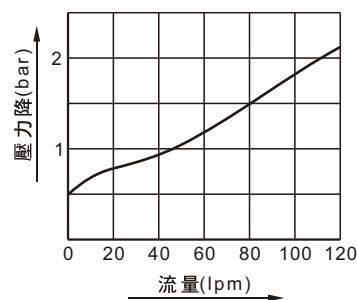
測試條件: 黏度:35cSt 溫度:50℃

● 流量—壓力降特性

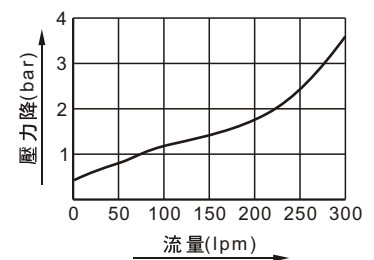
● TCV-※03



● TCV-※06



● TCV-※10

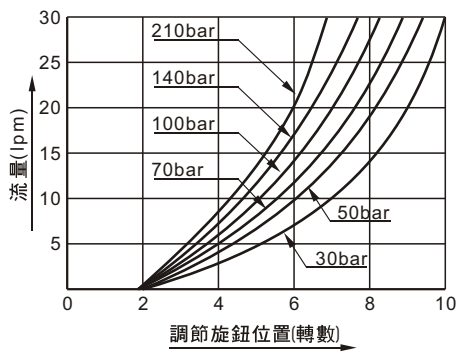


■ 特性曲線

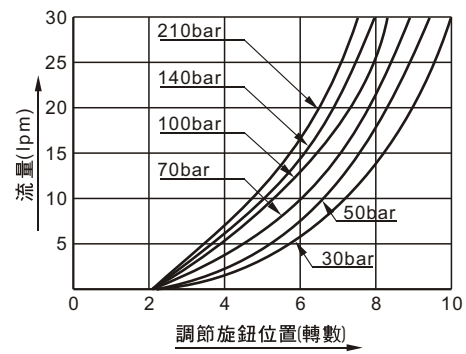
測試條件: 黏度:35cSt 溫度:50℃

● 調節旋鈕轉數

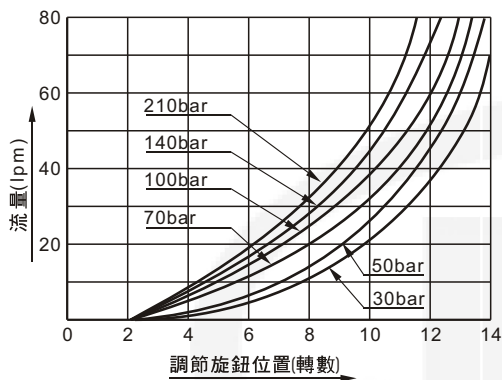
● TV-※03



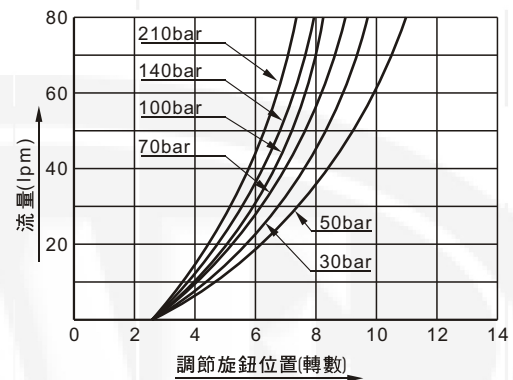
● TCV-※03



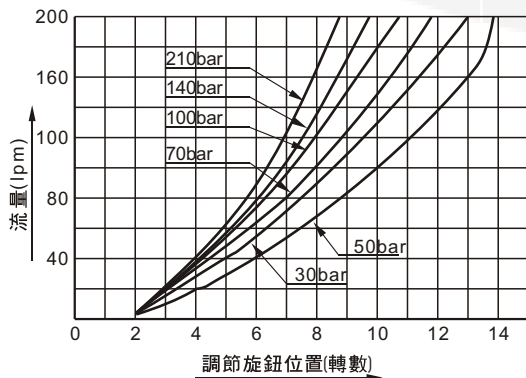
● TV-※06



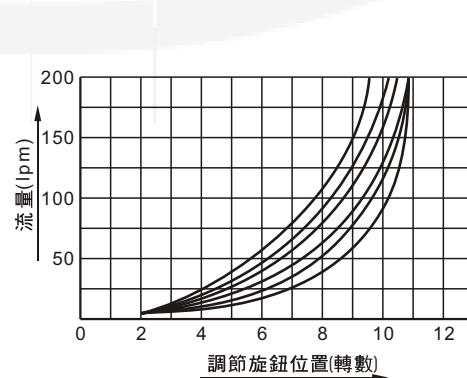
● TCV-※06

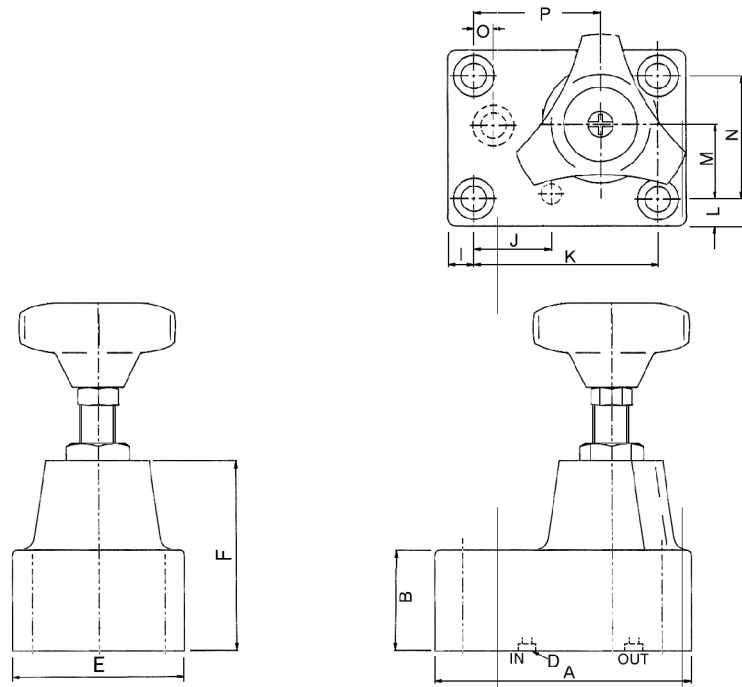


● TV-※10

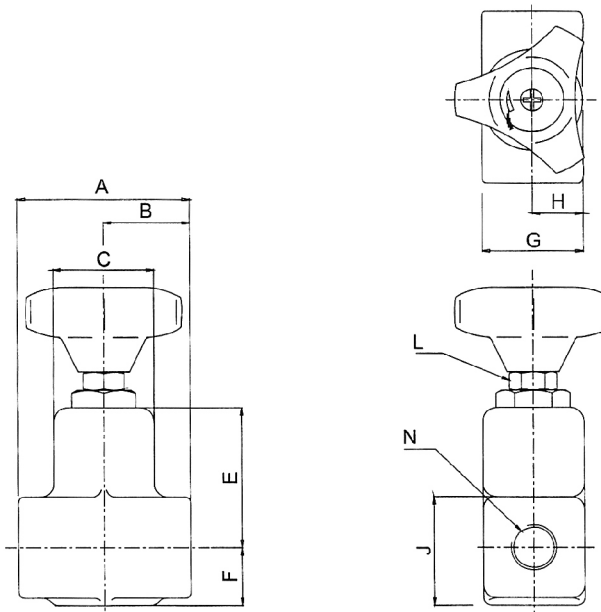


● TCV-※10



■ 尺寸圖
•TV-G03/06/10


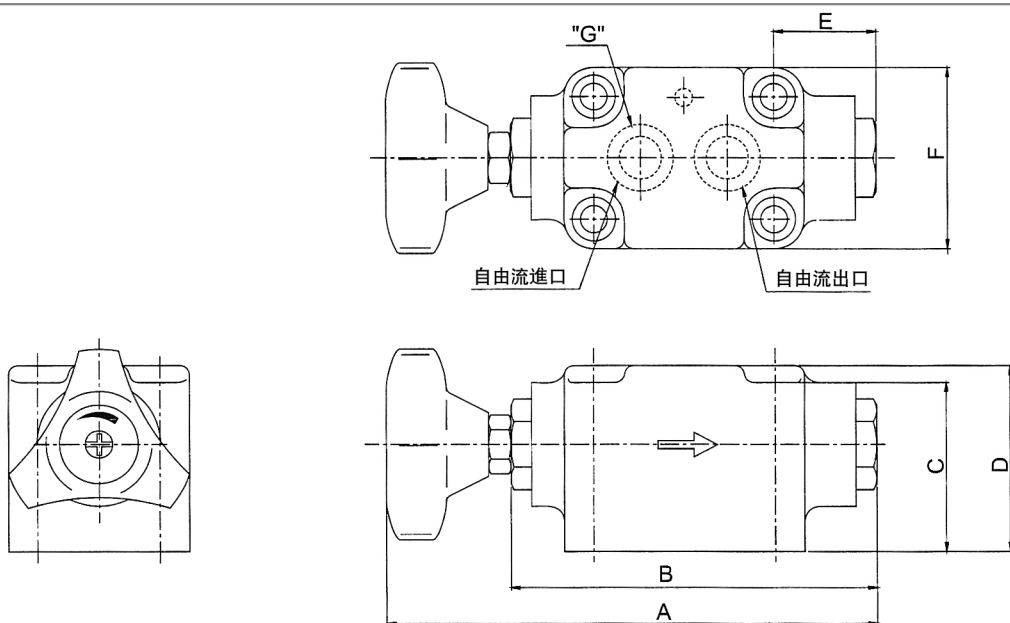
| 型號 | A | B | D | E | F | I | J | K | L | M | N | O | P |
|--------|-----|----|-----|-----|----|----|----|----|----|----|----|----|----|
| TV-G03 | 80 | 30 | P18 | 60 | 61 | 10 | 30 | 60 | 10 | 20 | 40 | 15 | 45 |
| TV-G06 | 92 | 42 | P28 | 80 | 73 | 11 | 35 | 70 | 11 | 29 | 58 | 16 | 54 |
| TV-G10 | 120 | 55 | P36 | 100 | 93 | 14 | 46 | 92 | 14 | 36 | 72 | 21 | 71 |

•TV-T03/06/10


| 型號 | A | B | C | E | F | G | H | J | L | N |
|--------|-----|----|----|----|----|----|----|----|----|-------|
| TV-T03 | 70 | 35 | 40 | 54 | 23 | 42 | 20 | 40 | 19 | 3/8 |
| TV-T06 | 100 | 50 | 40 | 62 | 30 | 62 | 30 | 60 | 19 | 3/4 |
| TV-T10 | 130 | 65 | 56 | 73 | 40 | 82 | 40 | 80 | 22 | 1-1/4 |

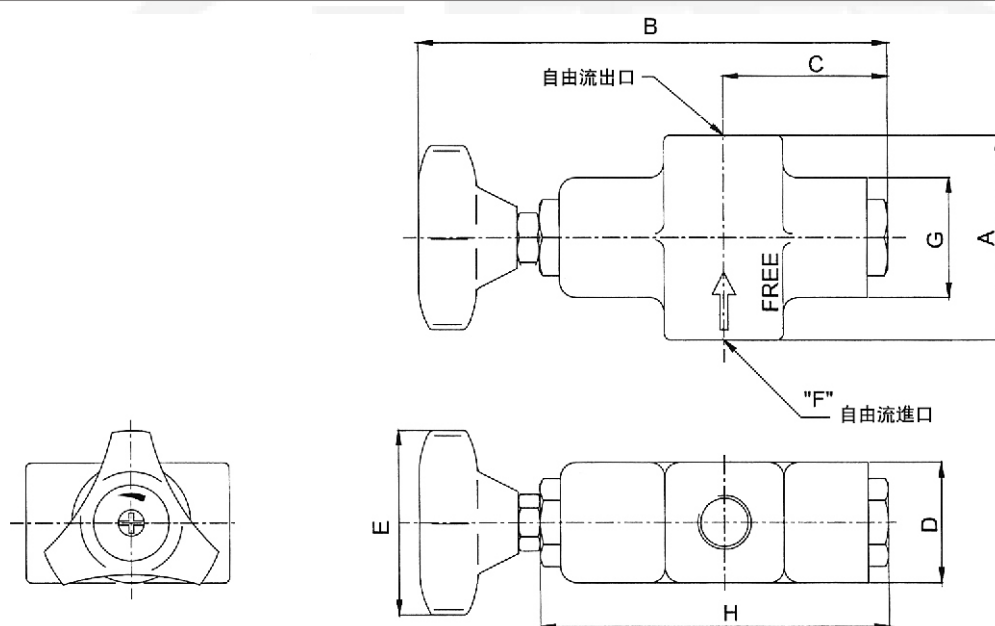
■ 尺寸圖

● TCV-G03/06/10



| 型號 | A | B | C | D | E | F | G |
|---------|-----|-----|----|----|----|-----|-----|
| TCV-G03 | 180 | 120 | 38 | 47 | 12 | 5.9 | P18 |
| TCV-G06 | 222 | 162 | 65 | 75 | 34 | 82 | P28 |
| TCV-G10 | 265 | 190 | 82 | 95 | 32 | 100 | P36 |

● TCV-T03/06/10



| 型號 | A | B | C | D | E | F | G | H |
|---------|-----|-----|----|----|----|---------|----|-----|
| TCV-T03 | 70 | 175 | 58 | 42 | 58 | PT3/8 | 42 | 120 |
| TCV-T06 | 108 | 220 | 67 | 62 | 58 | PT3/4 | 57 | 162 |
| TCV-T10 | 132 | 260 | 74 | 80 | 58 | PT1-1/4 | 74 | 188 |