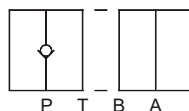
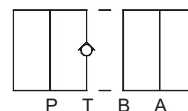


MC疊加式單向閥



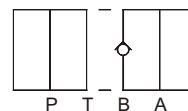
MC-0*-P



MC-0*-T



MC-0*-A



MC-0*-B

■ 規格說明

型 式	MC-02-P/T/A/B		MC-03-P/T/A/B	
最高使用壓力	250kgf/cm ² (3550psi)			
最大通過流量	40LPM(10.7GPM)		80LPM(21.3GPM)	
開啓壓力 (kgf/cm ²)	1:0.5		2:4.5	
流體過濾精度	25 Micron			
流體溫度範圍	0°C~ 55°C			
工作環境溫度	-25°C ~ 90°C			
流體黏度範圍	10-400 CST			
重 量 (kg)	1.2	1.3	2.5	3.5

■ 型號說明

MC - 02 - P - 10

① ② ③ ④

① 疊加式單向閥系列

② 通徑： 02:6mm 03:10mm

③ 控制油路：

P：P孔

T：T孔

A：A孔

B：B孔

④ 設計型號

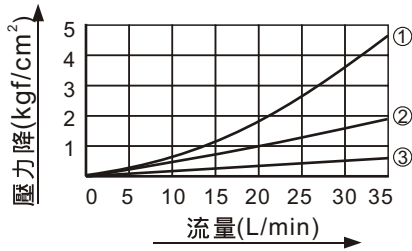


■ 特性曲綫

測試條件：35CST 溫度：50°C

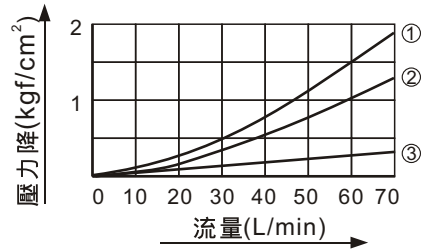
● 壓力降特性

MC-02



- ① A油路
- ② B油路
- ③ MC-02P的T油路，MC-02T的P油路

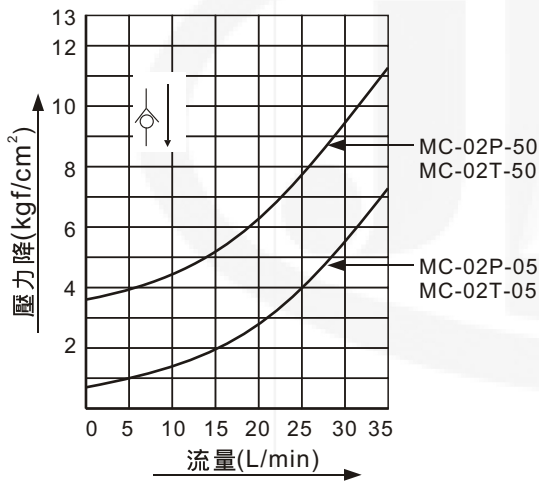
MC-03



- ① MC-03T的A油路
- ② MC-03P的A,B油路
- ③ MC-03T的P油路
MC-03T的B油路
MC-03P的T油路

● 自由流壓力降特性

MC-02



MC-03

