

先導式電磁操作方向閥DWH-G04系列



特性：

- ◆ 透過電磁和液壓傳導控制的方向閥，工作壓力高、流量大、壽命長。
- ◆ 滑柱最佳化設計，降低流動力減少流音的產生。
- ◆ 先導壓可作控制以達到特殊性能的需求。
- ◆ 全部滑柱和閥體可互換組配，維護簡易。
- ◆ 一千萬次耐久測試，確保品質的穩定性。
- ◆ 安裝面尺寸適用於ISO、CETOP、NFPA和DIN國際標準規格。

使用性能參數

最高工作壓力	315 kgf/cm ² (4630 PSI)	
最大通過流量	300 LPM (80 GPM)	
最大允許背壓	140 kgf/cm ² (2000PSI)	
最高切換頻率	120 CPM	
先導壓力	7-250kgf/cm ²	
流體過濾精度	25 Micron	
防護等級	耐候性符合IP65等級要求	
流體溫度範圍	0°C~ 55°C	
工作環境溫度	-25°C ~ 90°C	
流體黏度範圍	10-400 CST	
固定螺絲扭矩	580 ~ 720 Kgf-cm	
固定螺絲規格	公制	M6×55長×2支
		M10×50長×4支
	英制	#1/4"-20UNC×2-1/4"長×2支
		#3/8"-16UNC×2"長×4支
電磁閥重量(不含電磁方向閥)	6.3 Kgf	

型號說明

DWH - G 04 - C2 - ET - A220 - 10 - AB - K

① ② ③ ④ ⑤ ⑥ ⑦ ⑧ ⑨

① 先導式電磁換向閥

② 板式連結式

③ 公稱口徑：16通徑

④ 閥柱型式：詳見第39頁閥柱型式表

⑤ 先導供油及回油：

- 無標記：內部導引，內部回油
- E：外部導引，內部回油
- T：內部導引，外部回油
- ET：外部導引，外部回油

⑥ 電磁線圈電壓分類：

- A240: AC240V/60HZ, AC220V/50HZ
- A220: AC220V/60HZ, AC200V/50HZ
- A120: AC120V/60HZ, AC110V/50HZ
- A110: AC110V/60HZ, AC100V/50HZ
- D24: DC24V
- D12: DC12V
- R220: AC220V/50, 60HZ ; 交流轉直流
- R110: AC110V/50, 60HZ ; 交流轉直流

⑦ 設計型號：

- 10: 接線盒式
- 20: DIN 43650插座接線式

⑧ 滑柱行程調節裝置

- 無標記：標準型
- A: A側附調整螺桿
- B: B側附調整螺桿
- AB: AB側附調整螺桿

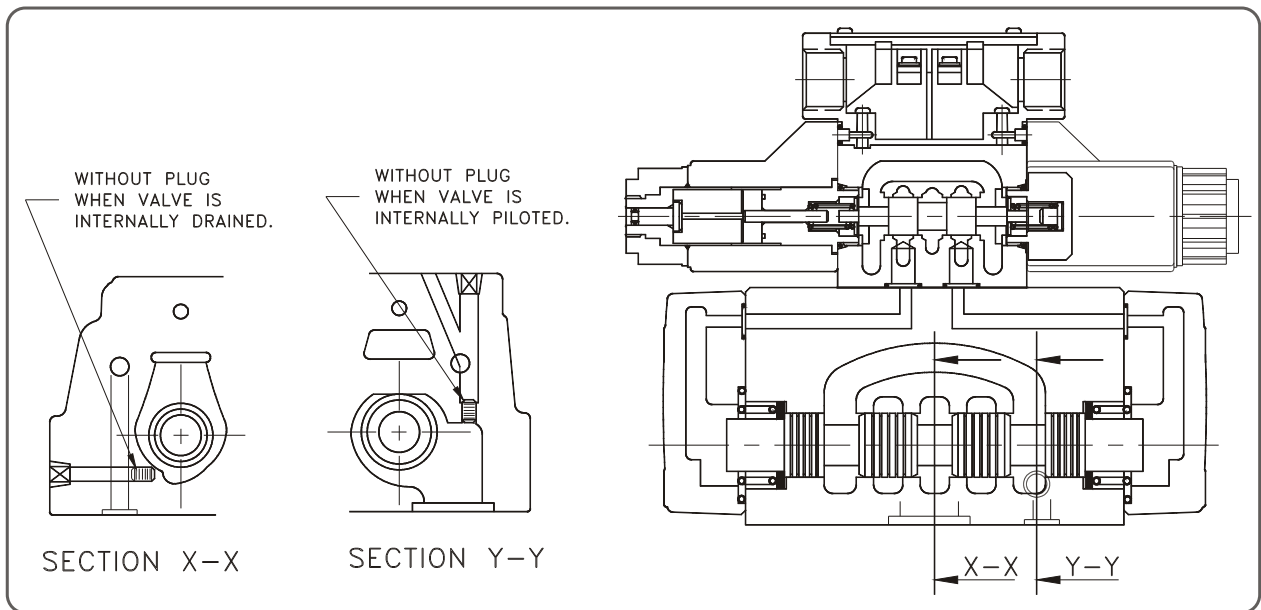
⑨ 調整方式：

- 無標記：無旋扭
- K: 附旋扭

閥柱型式一覽表

應用	型式	油壓符號	應用	型式	油壓符號
三位置 彈簧中立	C2		兩位置 無彈簧回位	C9SB	
	C3			N2	
	C4			N3	
	C40		兩位置 彈簧回位 (電磁線圈b)	B2	
	C5			B3	
	C6			B20	
	C60			B2S	
	C7		B3S		
	C8		B20S		
	C9		C2BS		
兩位置 彈簧回位 (電磁線圈b)	C2B		兩位置 彈簧回位 (電磁線圈a)	C3BS	
	C3B			C4BS	
	C4B			C40BS	
	C40B			C5BS	
	C5B			C6BS	
	C6B			C60BS	
	C60B			C7BS	
	C7B			C8BS	
	C8B			C9BS	
	C9B			三位置 彈簧中立	C5S
	C5SB		C8S		
	C8SB		C9S		

ET選擇更換方式



電磁線圈性能參數

電磁線圈	種類	電壓 (V)		電流 (A)		
		適用電壓 (V)	頻率 (Hz)	允許範圍 (±10%)	啓動電流 (A)	保持電流 (A)
A.C.	A110	AC100V	50	90-110	1.6	0.46
		AC100V	60	90-110	1.4	0.36
		AC110V		99-121	1.5	0.39
	A120	AC110V	50	99-121	1.3	0.38
		AC120V	60	108-132	1.2	0.27
	A220	AC200V	50	180-220	0.80	0.23
		AC220V	60	198-242	0.75	0.19
	A240	AC220V	50	198-242	0.67	0.19
		AC240V	60	216-264	0.59	0.13
	R110	AC110V	50/60	99-121	0.30	0.30
R220	AC220V	50/60	198-242	0.15	0.15	
D.C.	D12	DC12V		10.8-13.2	2.2	2.2
	D24	DC24V		21.6-26.4	1.1	1.1

■ 技術參考資料:

- 耐電壓測試1500v/sec。
- 絕緣電阻100mΩ以上。
- 特殊電壓請洽本公司業務部。

壓力降特性曲線

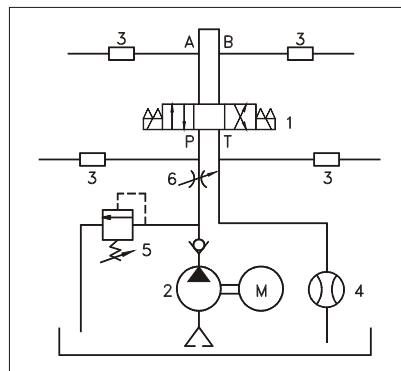
■ 測試系統:

1. 受測電磁閥
2. 油泵
3. 壓力感測器
4. 流量感測器
5. 壓力閥
6. 流量調整閥

■ 測試條件:

壓力: 70kgf/cm² (1000PSI)
 流量: 300 LPM (80GPM)
 黏度: 35 CST

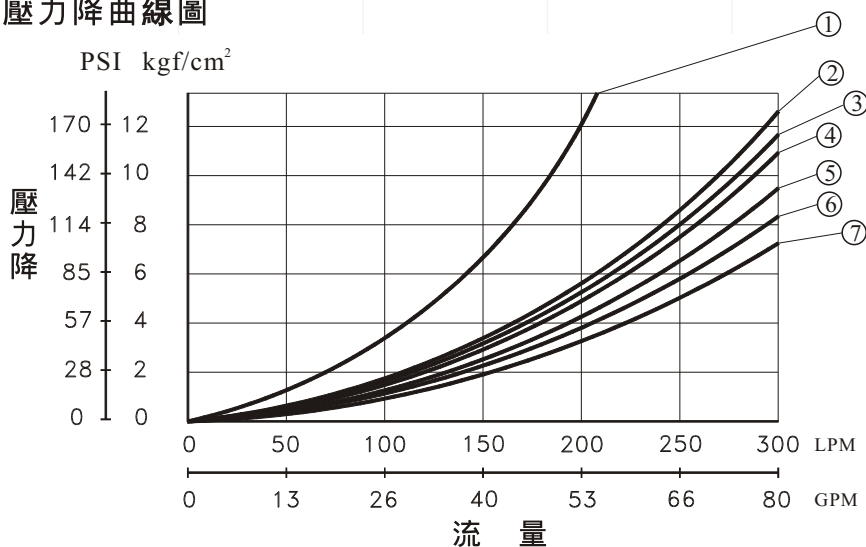
測試迴路



■ 壓力降曲線表

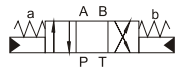
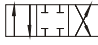













閥柱型式	壓力降曲線編號				
	P→A	B→T	P→B	A→T	P→T
C2	5	4	5	6	—
C3	5	3	5	5	7
C4	5	3	5	5	—
C40	5	4	5	6	—
C5	7	4	5	5	5
C6	5	3	5	6	1
C60	7	5	7	7	2
C7	5	4	5	6	—
C8	5	4	5	5	—
C9	6	4	5	6	—

■ 壓力降曲線圖



註: 黏度參數請參考第5頁黏度比對系數表。

電磁方向閥性能參數表

各種閥柱在各階段壓力 kgf/cm ² (PSI)所能通過的最大流量LPM(GPM)						
閥柱型號 常態位置	彈簧中立 					
	50 (735)	100 (1470)	150 (2200)	210 (3000)	250 (3675)	315 (4630)
C2 	300(80.0)	300(80.0)	300(80.0)	260(69.3)	200(53.3)	140(37.3)
	300(80.0)	300(80.0)	260(69.3)	155(41.3)	120(32.0)	110(29.3)
C3 	300(80.0)	300(80.0)	300(80.0)	300(80.0)	300(80.0)	300(80.0)
C4 	300(80.0)	300(80.0)	300(80.0)	260(69.3)	245(65.3)	160(42.7)
	300(80.0)	300(80.0)	260(69.3)	185(49.3)	140(37.3)	110(29.3)
C40 	300(80.0)	300(80.0)	300(80.0)	260(69.3)	200(53.3)	145(38.7)
	300(80.0)	300(80.0)	260(69.3)	155(41.3)	120(32.0)	110(29.3)
C5 	260(69.3)	255(68.0)	250(66.6)	245(65.3)	240(64.0)	240(64.0)
C6 	300(80.0)	300(80.0)	265(70.7)	255(68.0)	245(65.3)	235(62.7)
C60 	300(80.0)	300(80.0)	300(80.0)	300(80.0)	300(80.0)	300(80.0)
	300(80.0)	300(80.0)	300(80.0)	300(80.0)	300(80.0)	300(80.0)
C7 	300(80.0)	300(80.0)	300(80.0)	290(77.3)	280(74.7)	255(68.0)
C8 	300(80.0)	300(80.0)	285(76.0)	230(61.3)	170(45.3)	135(36.0)
	300(80.0)	300(80.0)	255(68.0)	165(44.0)	120(32.0)	110(29.3)
C9 	300(80.0)	300(80.0)	270(72.0)	200(53.3)	160(42.7)	140(37.3)
B2 	300(80.0)	300(80.0)	300(80.0)	300(80.0)	300(80.0)	300(80.0)
B3 	300(80.0)	300(80.0)	300(80.0)	300(80.0)	300(80.0)	300(80.0)
B4 	300(80.0)	300(80.0)	300(80.0)	300(80.0)	300(80.0)	300(80.0)
B40 	300(80.0)	300(80.0)	300(80.0)	300(80.0)	300(80.0)	300(80.0)

註：

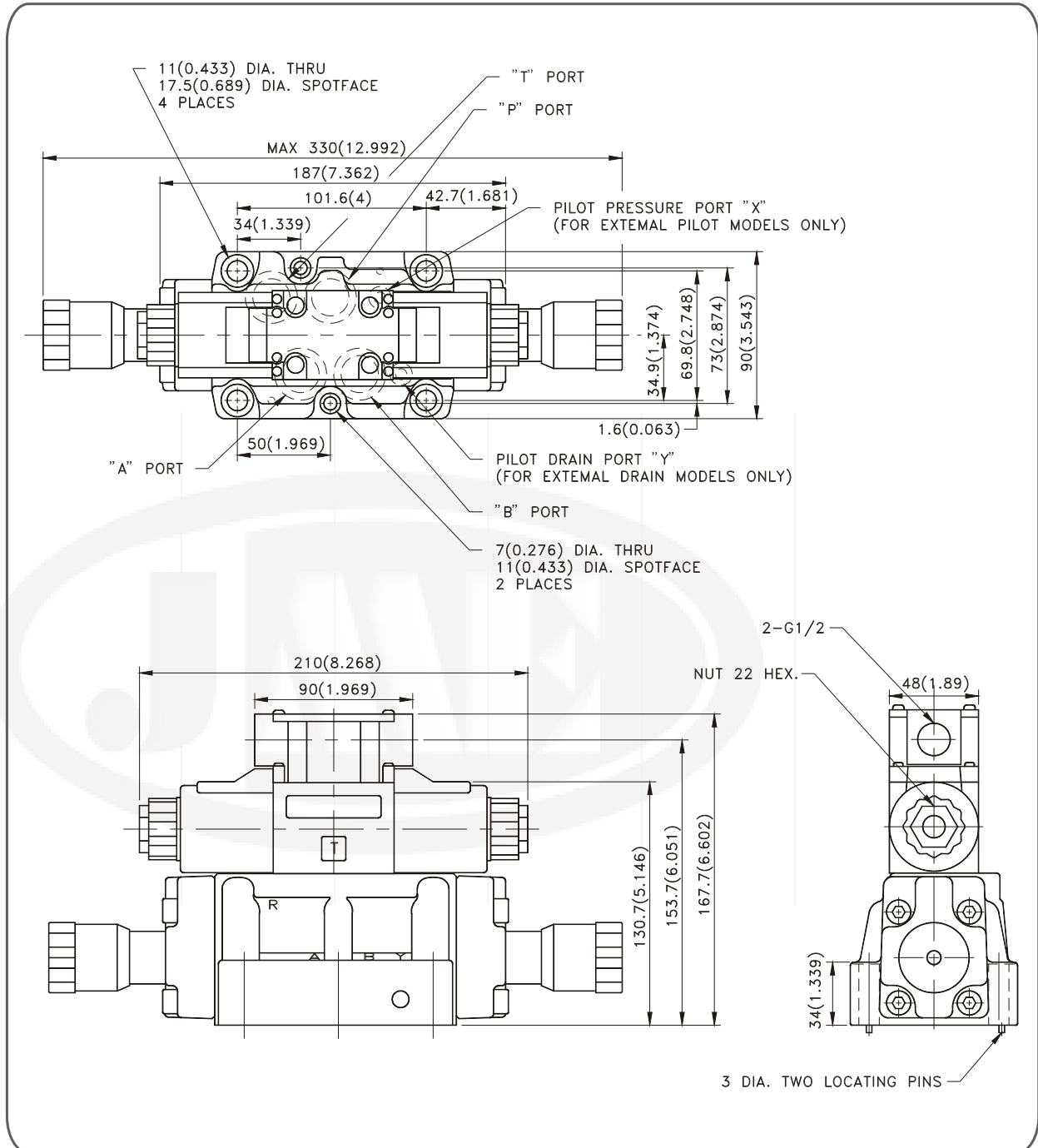
40(10.7)
32(8.5)

 1、表框裏上框的值是標準型式的通過流量。
2、下框的值是低衝擊型所通過的最大流量。

安裝外型尺寸圖

■ DWH-G04-***-**-****-10-AB-K

固定面標準: ISO 4401-AB-03-4-A
單位: mm(inch)



安裝外型尺寸圖

■ DWH-G04-***-**-****-10

固定面標準: ISO 4401-AB-03-4-A
單位: mm(inch)

